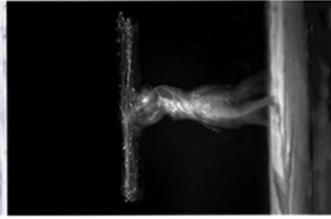
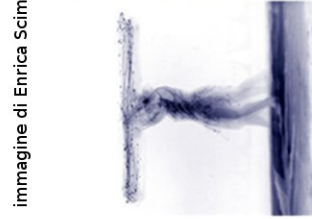
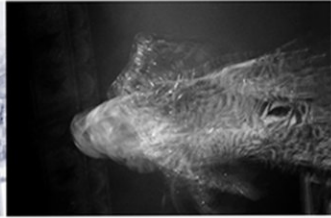
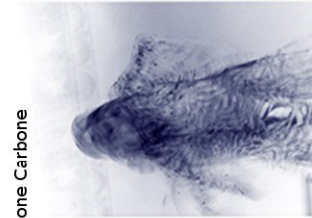
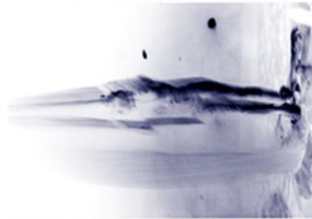
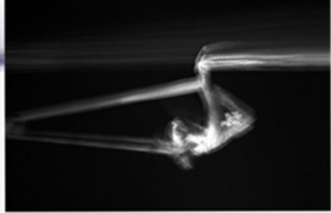
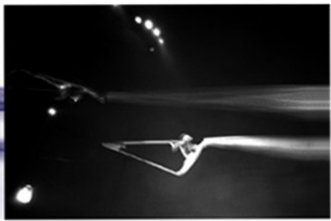
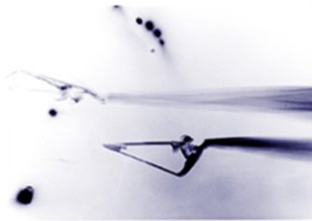


immagine di Enrica Scimone Carbone



Ducale spazioaperto

Esposizione/Exhibition
5-20 febbraio/february 2016

CORPUS SAPIENS

Il corpo umano, visto attraverso le opere dei giovani artisti dell'Accademia Ligustica, dal disegno, alla scultura, alla fotografia, al video, alla performance... Una mostra che anticipa e prepara l'arrivo della grande esposizione internazionale sul corpo "BODY WORLDS", che mette a fuoco la bellezza e la complessità del corpo umano attraverso l'esposizione di esemplari plastinati di autentici corpi.

The human body, seen through the works of the young artists of Accademia Ligustica, from drawing to sculpture, photography, video, performance... An exhibition, anticipating and preparing the arrival of the great international exhibition on body "BODY WORLDS", which focuses the beauty and complexity of the human body through the display of plastinated models of real bodies.

Progetto di/by

Accademia Ligustica di Belle Arti

A cura di/by

Antonino Cerda, Massimo Chiappetta, Alessandra Gagliano Candela, Sabrina Marzagalli, Pietro Millefiore, Cesare Viel.

Inaugurazione 5 febbraio, ore 17.30

Opening friday 5 february, 5.30 pm

Orario di apertura dal martedì alla domenica, ore 15.00-19.00

Opening time tuesday-sunday, 3.00-7.00 pm

INGRESSO LIBERO/FREE ENTRY

info

Ducale Spazio Aperto - Cortile Maggiore - Palazzo Ducale Genova

www.palazzo-ducale.genova.it

www.genovacreativa.it

BODY WORLDS

dal 18 febbraio/february 2016

Magazzini del Cotone, Porto Antico Genova

www.genova.bodyworlds.it



Genova
Palazzo Ducale
Dipartimento per la Cultura



Genova
Palazzo Ducale
Dipartimento per la Cultura
BODY WORLDS
la mostra internazionale
sul corpo umano

GENOVA
PALAZZO DUCALE